

Siklus Menstruasi

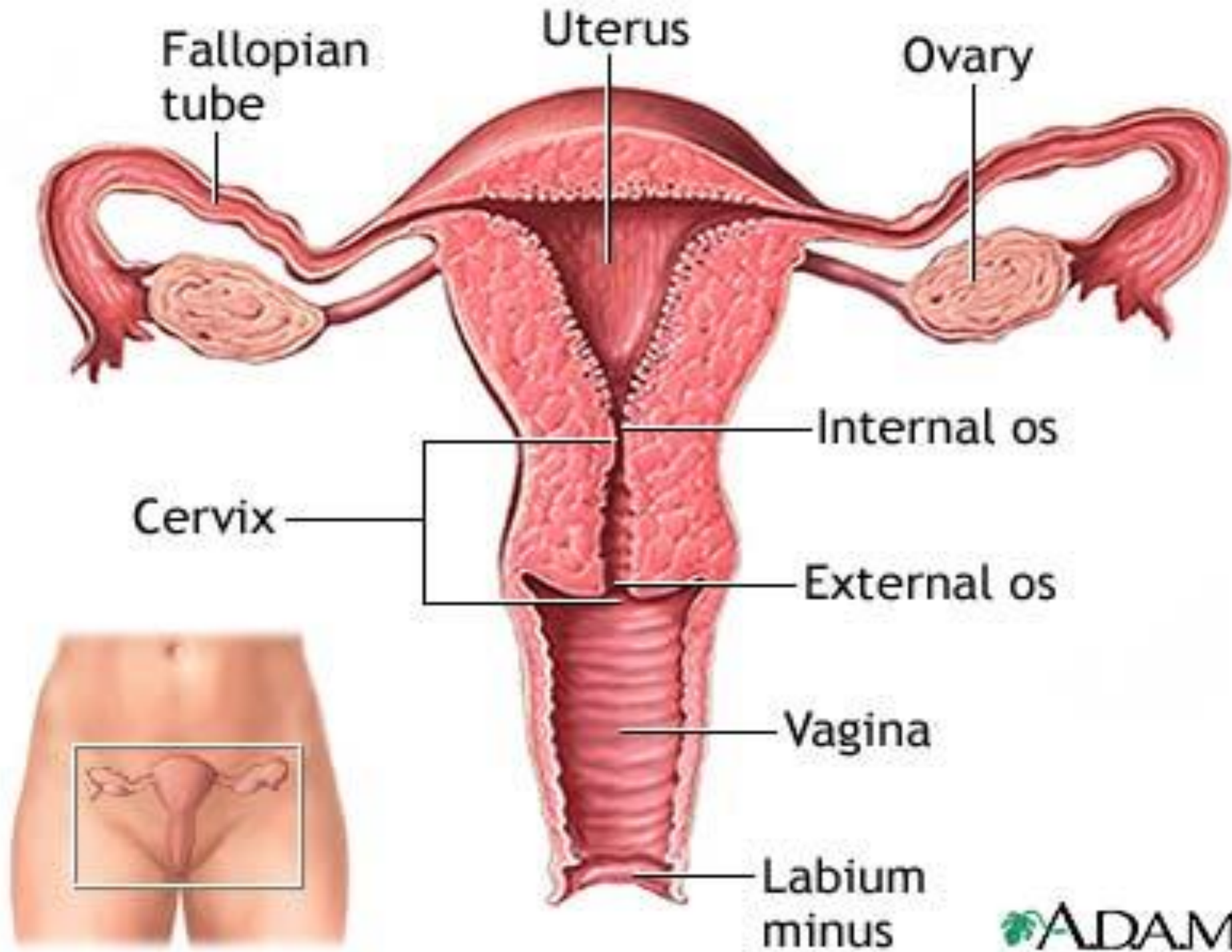
Carolina Margaretha Simanjuntak, S.Kep, Ns

AKPER HKBP BALIGE

Sistem Hormon wanita

- ◉ Hormon yg dikeluarkan oleh Hipotalamus
Hormon pelepas Gonadotropin (GnRH)
- ◉ Hormon Hipofisis anterior
Hormon perangsang folikel (FSH) dan hormon lutein (LH) keduanya disekresikan sebagai respon terhadap pelepasan hormon GnRH dari hipotalamus.

- Hormon yg dihasilkan ovarium estrogen dan progesteron sebagai respon terhadap kedua hormon dari kelenjar hipofisis anterior.



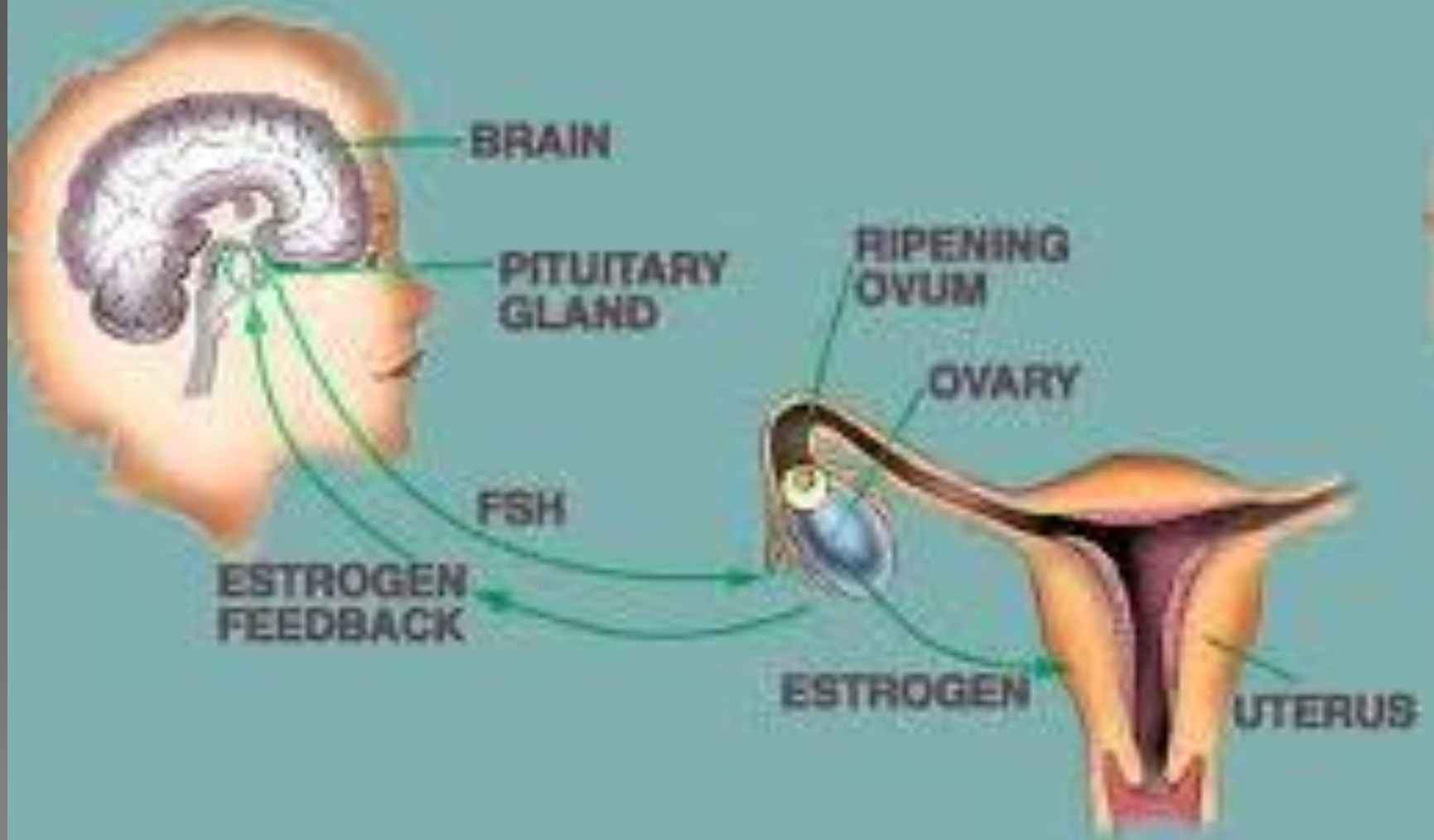
Defenisi

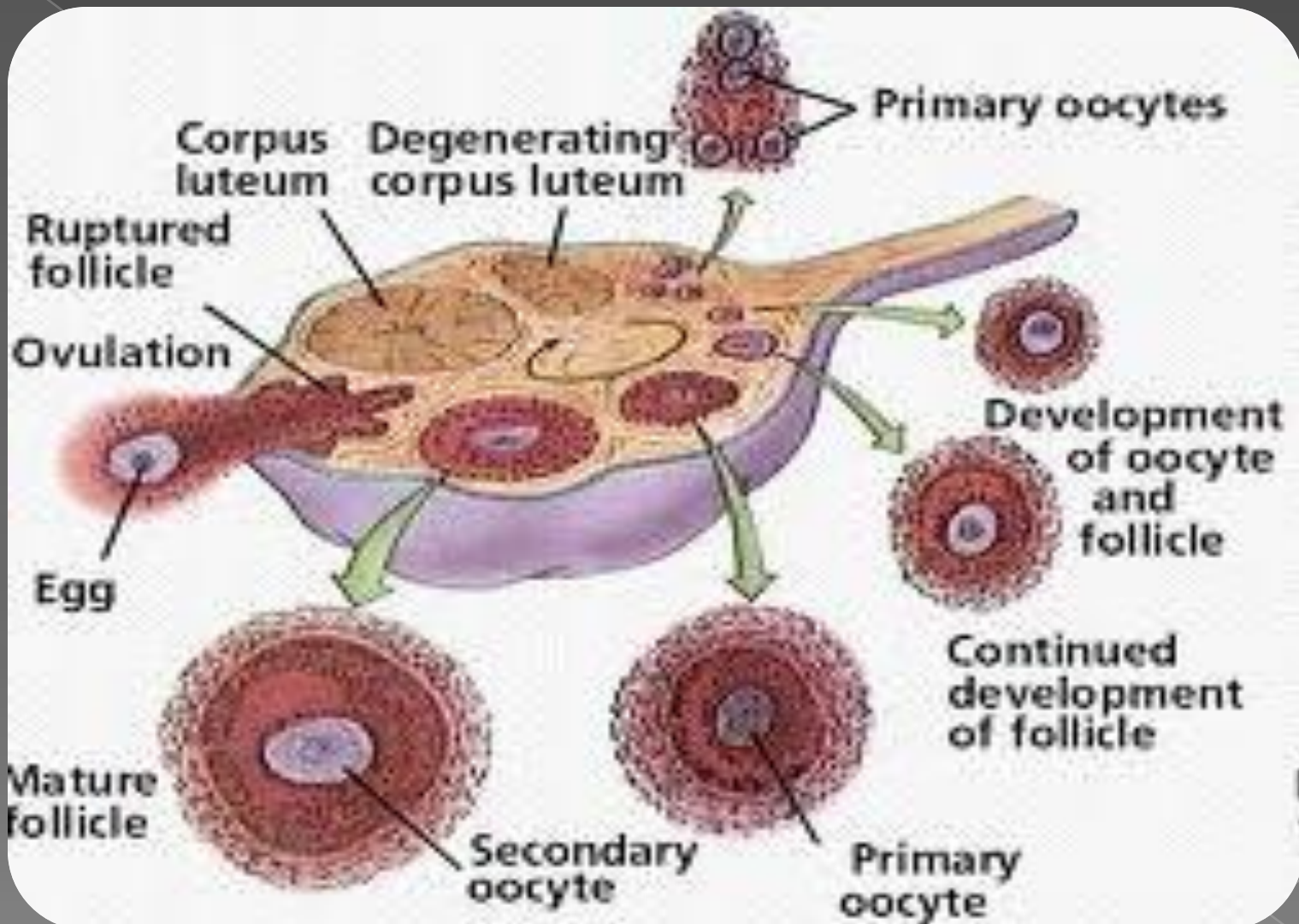
- ◉ Menstruasi adalah pembongkaran endometrium
- ◉ Siklus menstruasi berkisar antara 21-35 hari

Mekanisme menstruasi

- ◉ Di dalam hipotalamus terdapat releasing hormon (GnRH)
- ◉ Pada siklus haid terdapat kerjasama yang baik antara hipotalamus-hipofisis dan ovarium.
- ◉ Hipotalamus dihubungkan dengan hipofisis melalui neurohumoral

Preovulatory Preparation





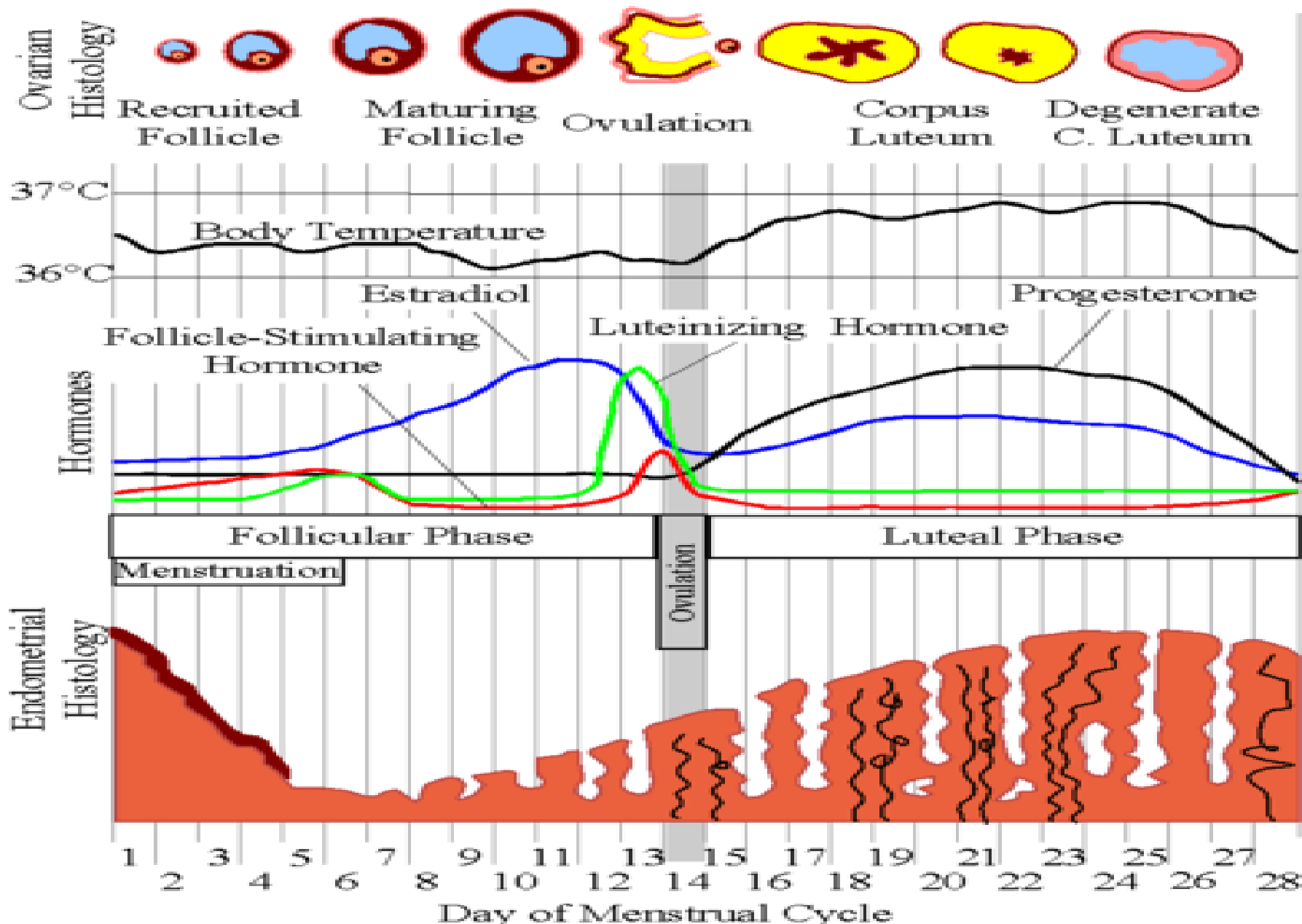
oocyt
 26couq9il
 6u1w9il

- Pada tiap siklus haid FSH di keluarkan oleh lobus anterior hipofisis →
- beberapa folikel primer berkembang di dalam ovarium →
- Folikel primer berkembang Folikel degraf → Menghasilkan likuor folikuli yang banyak mengandung estrogen

- Estrogen mempengaruhi endometrium yang menyebabkan endometrium tumbuh atau berproliferasi masa proliferasi

- ◉ Estrogen menekan FSH sehingga lobus anterior hipofisis dapat mengeluarkan hormon LH
- ◉ Dibawah pengaruh LH , folikel degraf akan menjadi lebih matang , mendekati permukaan ovarium dan kemudian terjadilah ovulasi
- ◉ LH sangat berperan penting terhadap terjadinya ovulasi

- Setelah terjadi ovulasi terbentuklah korpus rubrum → korpus luteum
- Dibawah pengaruh LH , korpus luteum menghasilkan progesteron
- Progesteron mempunyai pengaruh terhadap endometrium yang telah berproliferasi dan menyebabkan kelenjar-kelenjarnya berkeluk-keluk dan bersekresi



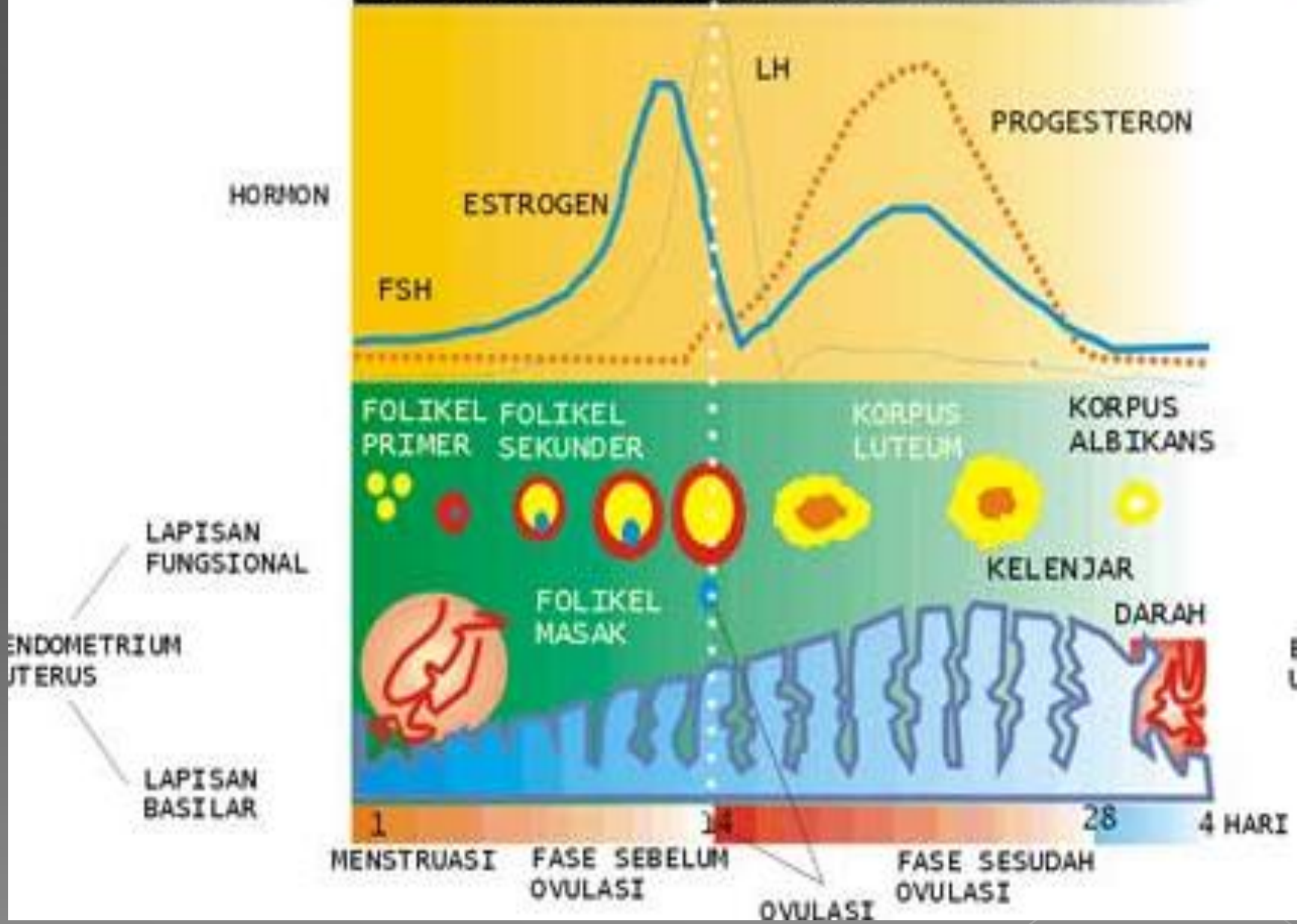
(Average values. Durations and values may differ between different females or different cycles.)

- ◉ Bila tidak ada pembuahan , korpus luteum berdegenerasi dan ini menyebabkan hormon estrogen dan progesteron menurun.
- ◉ Menurunnya kadar estrogen dan progesteron menimbulkan efek pada arteri yang berkeluk-keluk pada endometrium.

- Endometrium akan hiperemi yang diikuti spasme dan iskemia, kemudian terjadilah degenerasi serta perdarahan dan pelepasan endometrium yang nekrotik.
- Proses ini disebut Haid atau menses

SEBELUM OVULASI

SESUDAH OVULASI



Terima kasih